

# Hydrantenendstück

- mit verstärktem, auf die Last des Hydranten abgestimmten Sonderflansch
- lange Schweißenden, für E-Muffen-Schweißung geeignet

optional: mit integriertem O-Ring; DN 100 Sonderflansch; angeschweißte Fußplatte; Württemberger System

REINOGRIP: Optional mit patentierter längskraftschlüssiger REINOGRIP Kupplung

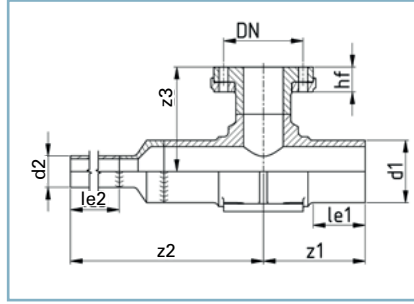
# Hydrant end piece

- with reinforced special flange connection
- long welding ends, for the use of electrofusion sockets

optional: with integrated O-ring; with DN 100 special flange; welded on base plate; socket for hydrant with special system

REINOGRIP: with patented, longitudinally force-locked REINOGRIP coupler

2025 #1 | TSHYHAF



DVGW:  
DV-8606BT0423 (Ø 75 mm - Ø 225 mm)  
DV-8611BT0424 (Ø 250 mm - Ø 630 mm)

Toleranzen/tolerance (S./p. 15):

$l_{e2}, z_3 \rightarrow$  Tab./tab. 1, 2 (2x)

$z_5 \rightarrow$  Tab./tab. 2

SDR	>41	33	26	21	17,6	<b>17</b>	13,6	11	9	7,4	6	5
-----	-----	----	----	----	------	-----------	------	----	---	-----	---	---

$d_1$	$d_2$	DN	$h_F$	$z_3$
90	63	80	50	215
110	63	80	50	215
110	50	80	50	215
110	40	80	50	215
110	32	80	50	215

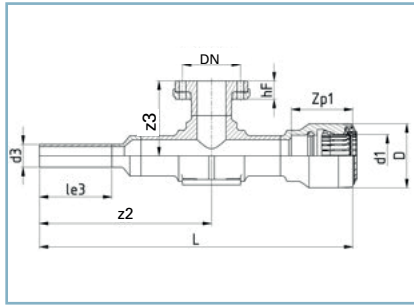
Standard		Gewicht weight	Euro/Stck. Euro/pc.
$l_{e1}$	$z_1$	kg	PE 100
80	195	5,4	
90	195	5,4	
90	195	5,2	
90	195	5,2	
90	195	5,2	

REINOGRIP				Gewicht weight	Euro/Stck. Euro/pc.
$z_{p1}$	D	L	FL	kg	PE 100
140	152	1035	10	8,9	
170	175	1080	10	10,5	
170	175	1080	10	12,4	
170	175	1045	10	14,1	
170	175	1055	10	16,3	

Alle Angaben der REINOGRIP Version gelten für SDR 11.  
All information in the REINOGRIP version apply to SDR 11.

# REINOGRIP Version

TSHYHAFRG



Rohr ist mit einer 15 ° Fase anzuschärfen  
Pipe has to be chamfered with 15 ° chamfer

REINOGRIP:

- Patentiert/Patented
- DVGW: DW-8616CP0454

PFA = 16 bar

Vakuumdicht bis 0,8 bar  
Vacuum tight up to 0.8 bar