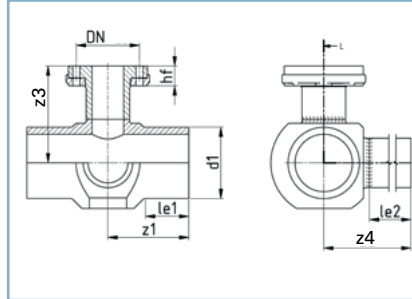


T-Kreuzstück für Hydrantenanschluss

- mit verstärktem, auf die Last des Hydranten abgestimmten Sonderflansch
- lange Schweißenden, für E-Muffen-Schweißung geeignet

optional: mit integriertem O-Ring; DN 100 Sonderflansch; angeschweißte Fußplatte; Württemberger System

REINOGRIP: Optional mit patentierter längskraftschlüssiger REINOGRIP Kupplung



T-cross for the connection to hydrant

- with reinforced special flange connection
- long welding ends, for the use of electrofusion sockets

optional: with integrated O-ring; with DN 100 special flange; welded on base plate; socket for hydrant with special system

REINOGRIP: with patented, longitudinally force-locked REINOGRIP coupler

Toleranzen/tolerance (S./p. 15):

l_{e2}, z_4 --> Tab./tab. 1

z_3 --> Tab./tab.

2025#1 | TKSHYF

SDR

>41

33

26

21

17,6

17

13,6

11

9

7,4

6

5

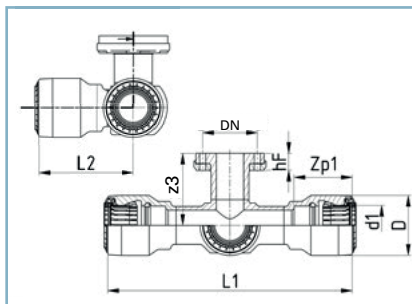
d_1	DN	h_F	z_3
90	80	50	210
110	80	50	220
125	80	50	227,5
140	80	50	235
160	80	50	245
180	80	50	255
200	80	50	265
225	80	50	278

Standard				Gewicht weight	Euro/Stck. Euro/pc.
l_{e1}	l_{e2}	z_1	z_4	kg	PE 100
80	200	168	270	4,2	
90	200	178	275	5	
100	200	195	280	6	
110	200	213	290	7,4	
110	200	223	300	9,2	
110	200	233	310	11,5	
130	200	263	320	14,4	
130	200	275	330	18,2	

REINOGRIP					Gewicht weight	Euro/Stck. Euro/pc.
z_{p1}	D	L1	L2	FL	kg	PE 100
140	152	655	230	10	7,4	
170	175	745	275	10	10,3	
172	190	790	287	10	12,4	
180	210	845	305	10	15,9	
183	234	879	322	10	19,2	
211	260	961	363	15	25,3	
231	285	1075	400	15	31,8	
236	315	1110	417	15	39,6	

Alle Angaben der REINOGRIP Version gelten für SDR 11.
All information in the REINOGRIP version apply to SDR 11.

REINOGRIP Version



Rohr ist mit einer 15 ° Fase anzuschärfen
Pipe has to be chamfered with 15 ° chamfer

REINOGRIP:

- Patentiert/Patented
- DVGW: DW-8616CP0454

PFA = 16 bar

Vakuumdicht bis 0,8 bar
Vacuum tight up to 0.8 bar

TKSHYFRG