

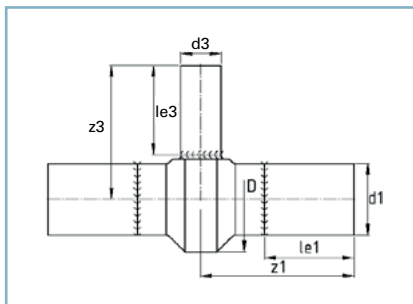
T-Stück, lang

- lange Schweißenden, für E-Muffen-Schweißung geeignet
- voll druckbelastbar
- egale T-Stücke der Außendurchmesser 560, 630, 710 und 900 werden wirtschaftlich aus unseren patentierten Profilhohlstäben gefertigt

Tee, long form

- long welding ends, for the use of electrofusion sockets
- in conformity with pressure class
- equal tees with outer diameter 560, 630, 710 and 900 are manufactured from our patented profile bars

2025 #1 | TSL



DVGW:
DV-8606BT0423 (Ø 75 mm - Ø 225 mm)
DV-8611BT0424 (Ø 250 mm - Ø 630 mm)

Toleranzen/tolerance (S./p. 15):

l_{e1}, l_{e2}, z_1, z_2 --> Tab./tab. 1

SDR ≥ 41 33 26 21 17,6 **17** 13,6 **11** 9 7,4 6 ≤ 5

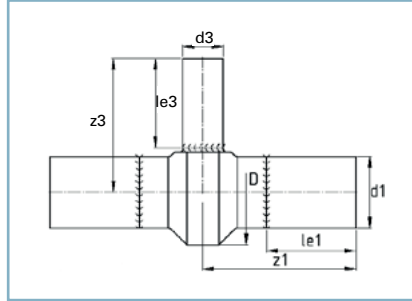
d_1	d_3	l_{e1}	l_{e3}	z_1	z_3	D	Gewicht weight kg	Euro/Stck. Euro/pc. PE 100
280	63	200	200	340	365	341	15,8	
280	75	200	200	345	365	343	16,5	
280	90	200	200	352,5	365	347	17,4	
280	110	200	200	362,5	365	353	18,8	
280	125	200	200	370	365	358	20,1	
280	140	200	200	377,5	365	363	21,5	
280	160	200	200	387,5	365	372	23,5	
280	180	200	200	397,5	365	381	26	
280	200	200	200	407,5	365	391	28,8	
280	225	200	200	420	365	404	32,8	
315	75	200	200	345	380	378	20,7	
315	90	200	200	352,5	380	381	21,7	
315	110	200	200	362,5	380	386	23,3	
315	125	200	200	370	380	391	24,6	
315	140	200	200	377,5	380	396	26,1	
315	160	200	200	387,5	380	404	28,3	
315	180	200	200	397,5	380	412	30,9	
315	200	200	200	407,5	380	421	33,9	
315	225	200	200	420	380	434	38	
315	250	200	200	432,5	380	447	42,8	

T-Stück, lang

- lange Schweißenden, für E-Muffen-Schweißung geeignet
- voll druckbelastbar
- egale T-Stücke der Außendurchmesser 560, 630, 710 und 900 werden wirtschaftlich aus unseren patentierten Profilhohlstäben gefertigt

Tee, long form

- long welding ends, for the use of electrofusion sockets
- in conformity with pressure class
- equal tees with outer diameter 560, 630, 710 and 900 are manufactured from our patented profile bars



DVGW:
DV-8606BT0423 (Ø 75 mm - Ø 225 mm)
DV-8611BT0424 (Ø 250 mm - Ø 630 mm)

Toleranzen/tolerance (S./p. 15):

l_{e1}, l_{e2}, z_1, z_2 --> Tab./tab. 1

2025#1 | TSL

SDR ≥ 41 33 26 21 17,6 **17** 13,6 **11** 9 7,4 6 ≤ 5

d_1	d_3	l_{e1}	l_{e3}	z_1	z_3	D	Gewicht weight kg	Euro/Stck. Euro/pc. PE 100
355	90	200	200	352,5	400	420	26,8	
355	110	200	200	362,5	400	425	28,6	
355	125	200	200	370	400	429	30	
355	140	200	200	377,5	400	434	31,7	
355	160	200	200	387,5	400	440	34	
355	180	200	200	397,5	400	448	36,7	
355	200	200	200	407,5	400	457	39,9	
355	225	200	200	420	400	468	44,2	
355	250	200	200	432,5	400	481	49,2	
355	280	200	200	450	400	497	56,6	
355	315	200	200	462,5	400	527	67,8	
355	355	200	200	487,5	400	553	82,6	
400	110	300	200	462,5	425	468	33,7	
400	125	300	200	470	425	472	35,3	
400	140	300	200	477,5	425	476	37,1	
400	160	300	200	487,5	425	483	39,7	
400	180	300	200	497,5	425	490	42,6	
400	200	300	200	507,5	425	497	45,9	
400	225	300	200	520	425	508	50,5	
400	250	300	200	532,5	425	520	55,7	
400	280	300	200	550	425	535	63,5	
400	315	300	200	567,5	425	554	73,3	
400	355	300	200	590	425	588	94,3	
400	400	300	300	612,5	525	616	112,7	

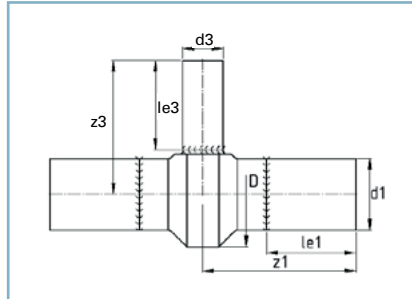
T-Stück, lang

- lange Schweißenden, für E-Muffen-Schweißung geeignet
- voll druckbelastbar
- egale T-Stücke der Außendurchmesser 560, 630, 710 und 900 werden wirtschaftlich aus unseren patentierten Profilhohlstäben gefertigt

Tee, long form

- long welding ends, for the use of electrofusion sockets
- in conformity with pressure class
- equal tees with outer diameter 560, 630, 710 and 900 are manufactured from our patented profile bars

2025 #1 | TSL



DVGW:
DV-8606BT0423 (Ø 75 mm - Ø 225 mm)
DV-8611BT0424 (Ø 250 mm - Ø 630 mm)

Toleranzen/tolerance (S./p. 15):

l_{e1}, l_{e2}, z_1, z_2 --> Tab./tab. 1

SDR ≥ 41 33 26 21 17,6 **17** 13,6 **11** 9 7,4 6 ≤ 5

d_1	d_3	l_{e1}	l_{e3}	z_1	z_3	D	Gewicht weight kg	Euro/Stck. Euro/pc. PE 100
450	125	300	200	470	450	520	54,4	
450	140	300	200	477,5	450	524	56,4	
450	160	300	200	487,5	450	530	59,2	
450	180	300	200	497,5	450	536	62,3	
450	200	300	200	507,5	450	544	65,9	
450	225	300	200	520	450	553	70,8	
450	250	300	200	532,5	450	564	76,3	
450	280	300	200	550	450	578	84,5	
450	315	300	200	567,5	450	596	94,8	
450	355	300	200	587,5	450	618	108,2	
450	400	300	300	612,5	550	655	126,5	
450	450	300	300	635	550	678	139	
500	140	300	200	477,5	475	573	70	
500	160	300	200	487,5	475	578	73,1	
500	180	300	200	497,5	475	584	76,5	
500	200	300	200	507,5	475	590	80,3	
500	225	300	200	520	475	599	85,5	
500	250	300	200	532,5	475	609	91,3	
500	280	300	200	550	475	622	100	
500	315	300	200	567,5	475	639	110,8	
500	355	300	200	587,5	475	660	124,8	
500	400	300	300	610	575	685	143,1	
500	450	300	300	635	575	718	166,1	
500	500	300	300	660	575	-	184	

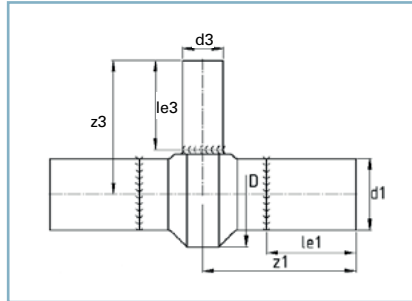
T-Stück, lang

- lange Schweißenden, für E-Muffen-Schweißung geeignet
- voll druckbelastbar
- egale T-Stücke der Außendurchmesser 560, 630, 710 und 900 werden wirtschaftlich aus unseren patentierten Profilhohlstäben gefertigt

Tee, long form

- long welding ends, for the use of electrofusion sockets
- in conformity with pressure class
- equal tees with outer diameter 560, 630, 710 and 900 are manufactured from our patented profile bars

2025#1 | TSL



DVGW:
DV-8606BT0423 (Ø 75 mm - Ø 225 mm)
DV-8611BT0424 (Ø 250 mm - Ø 630 mm)

Toleranzen/tolerance (S./p. 15):

l_{e1}, l_{e2}, z_1, z_2 --> Tab./tab. 1

SDR

≥ 41

33

26

21

17,6

17

13,6

11

9

7,4

6

≤ 5

d_1	d_3	l_{e1}	l_{e3}	z_1	z_3	D	Gewicht weight kg	Euro/Stck. Euro/pc. PE 100
560	160	300	200	487,5	500	636	86,6	
560	180	300	200	497,5	500	641	90,4	
560	200	300	200	507,5	500	647	94,5	
560	225	300	200	520	500	655	100,1	
560	250	300	200	532,5	500	664	106,4	
560	280	300	200	550	500	676	115,6	
560	315	300	200	567,5	500	692	127	
560	355	300	200	587,5	500	711	141,7	
560	400	300	300	610	600	734	160,8	
560	450	300	300	635	600	763	186,6	
560	500	300	300	660	600	797	216	
560	560	300	300	770	600	836	244	
630	180	300	200	497,5	540	708	113,3	
630	200	300	200	507,5	540	714	117,8	
630	225	300	200	520	540	721	123,9	
630	250	300	200	532,5	540	729	130,7	
630	280	300	200	550	540	740	140,7	
630	315	300	200	567,5	540	754	152,8	
630	355	300	200	587,5	540	772	168,3	
630	400	300	300	610	640	794	188,5	
630	450	300	300	635	640	820	215,5	
630	500	300	300	660	640	849	247	
630	560	300	300	690	640	889	282,5	
630	630	300	300	795	640	935	325	